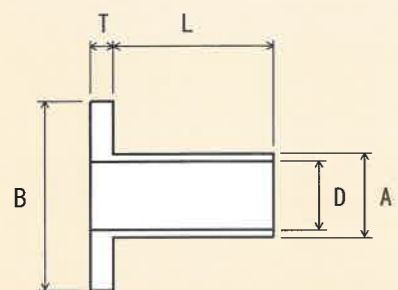
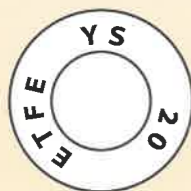


YSスリーブ寸法表



型番	D	T	L	A	B
YS-10	10.0	5	21	11.5	22
YS-12	12.6	5	28	13.9	26
YS-16	16.6	5	32	17.9	32
YS-20	20.6	5	44	21.9	40
YS-22	22.6	5	45	23.9	44
YS-24	24.5	5	52	25.9	48
YS-30	30.5	5	65	32.5	60
YS-36	36.5	6	74	38.5	66



当社のYSスリーブには、左図のような刻印がしておりますので、ご確認ください。

ETFE、PTFEの諸物性

	引張強さ (MPa)	圧縮強さ (MPa)	硬度 (ショア)	絶縁耐力 [MV/m(3.2mm)]	体積固有抵抗 (Ω -cm)	耐熱性 ($^{\circ}$ C)
ETFE	46	50	D75	16	$>10^{14}$	150 *1
PTFE	14~34	12	D50~55	19	$>10^{18}$	260

*1 ボルト用絶縁スリーブとしての最高使用温度は100 $^{\circ}$ C以下です。

販売元

株式会社ピーエス

〒550-0014 大阪府大阪市西区北堀江 4-8-9
ヒルブリッジビル 1F

TEL (06)6532-5699 FAX (06)6532-7769

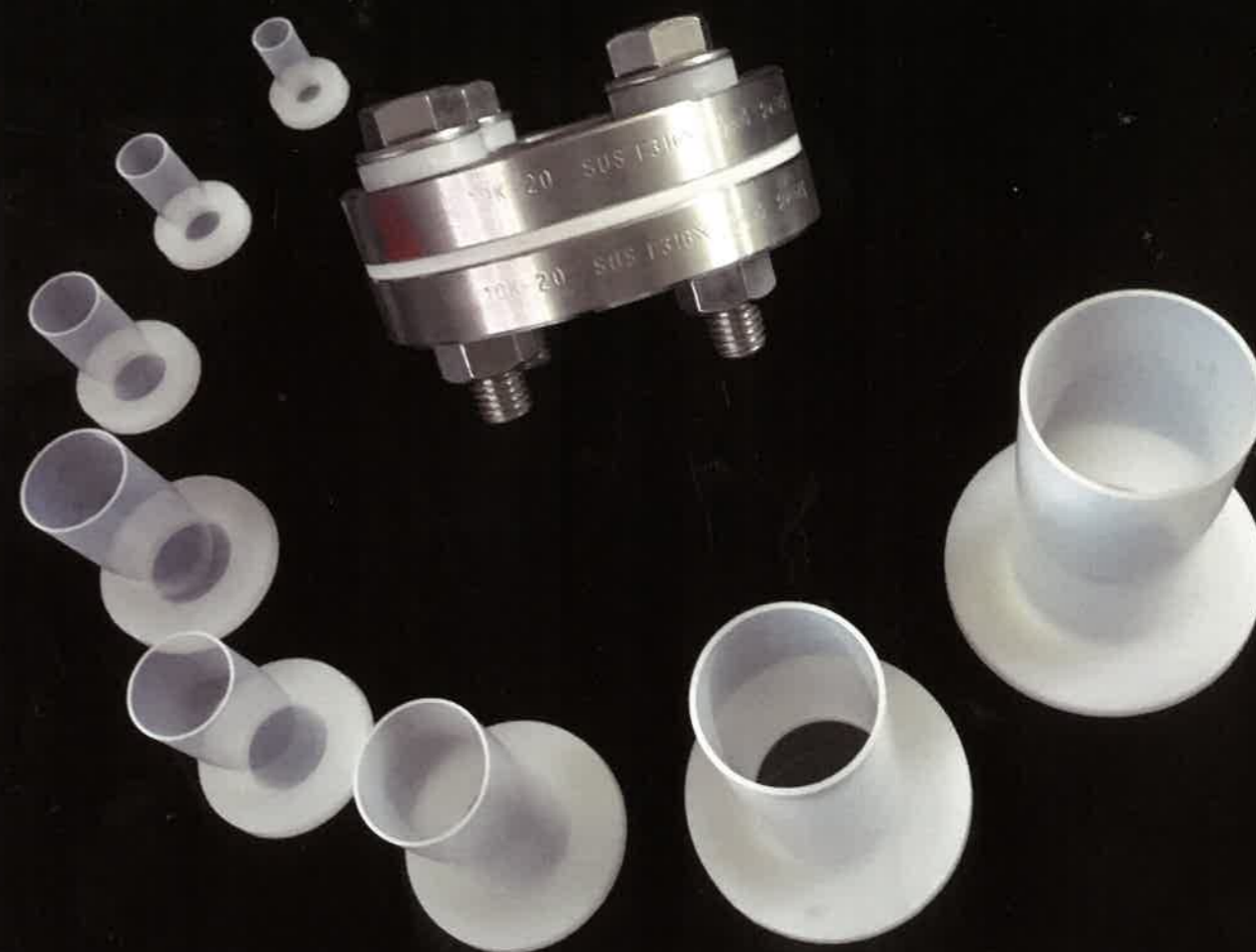
製造元

淀川ヒューテック株式会社

〒564-0063 大阪府吹田市江坂町 2-4-8

TEL (06)6386-2211 FAX (06)6330-6528

YSスリーブ 電気絶縁ボルト用スリーブ



株式会社ピーエス



YS 絶縁スリーブは、ワッシャー体型絶縁スリーブで、従来の絶縁スリーブより一層使いやすくなっています。
材質は、電気絶縁性に優れた、フッ素樹脂 (ETFE) を使用しています。ETFE は、圧縮強さ 50MPa、耐熱温度 150℃*1 と高く、一般の配管において十分使用できます。

*1 ボルト用絶縁スリーブとしての最高使用温度は 100℃以下です。
蒸気等の高温配管には使えません。
高温での使用の場合は、別途ご相談ください。

■市販のボルトが使えます。

YS 絶縁スリーブを市販のボルトにはめ込むだけで、絶縁ボルトとして使用できます。

ボルトの材質は、鉄でもステンレスでも使えます。

■一体構造になっています。

絶縁用スリーブと絶縁用ワッシャーが一体型になっており従来の絶縁ボルトより一層使いやすくなっています。

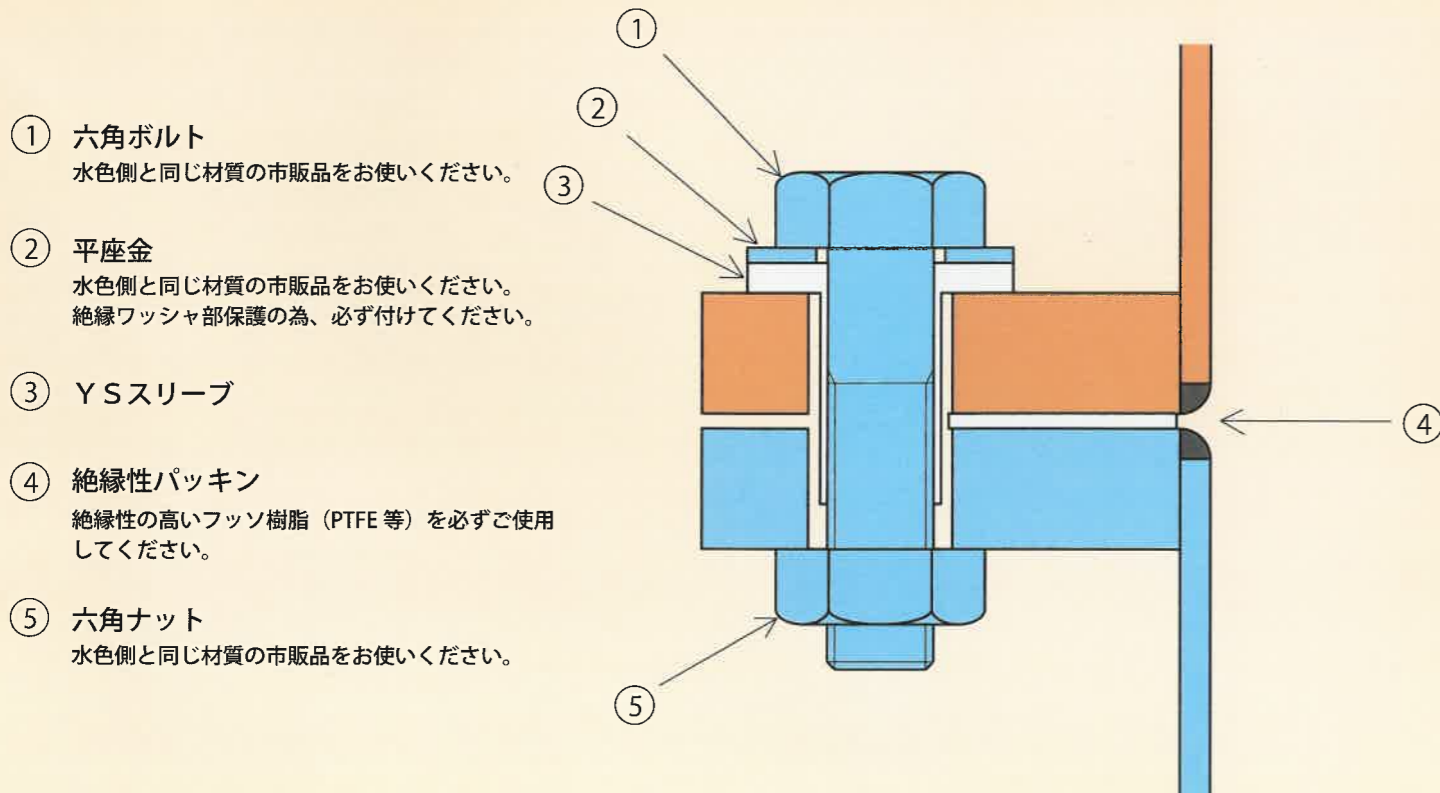
■ワッシャーは、片側のみ。

一体構造のため、取付後のスリーブのずれもなく、ワッシャーは片側のみで絶縁できます。

■絶縁ワッシャーの厚みが厚くなりました。

従来の絶縁ワッシャーの厚みより厚く、各サイズ共 5mm の厚みがあります。従って電気絶縁性、耐圧縮性が非常によくなりました。

YSスリーブ取付図



フランジ絶縁用ボルト寸法表 *2、*3

5Kフランジ					10Kフランジ						
呼び径	D	L	本数	型番	呼び径	D	L	本数	型番		
10	3/8	M10	45	4	YS-10	10	3/8	M12	55	4	YS-12
15	1/2	M10	45	4	YS-10	15	1/2	M12	55	4	YS-12
20	3/4	M10	50	4	YS-10	20	3/4	M12	60	4	YS-12
25	1	M10	50	4	YS-10	25	1	M16	60	4	YS-16
32	1 1/4	M12	55	4	YS-12	32	1 1/4	M16	65	4	YS-16
40	1 1/2	M12	55	4	YS-12	40	1 1/2	M16	65	4	YS-16
50	2	M12	60	4	YS-12	50	2	M16	65	4	YS-16
65	2 1/2	M12	60	4	YS-12	65	2 1/2	M16	70	4	YS-16
80	3	M16	60	4	YS-16	80	3	M16	70	8	YS-16
100	4	M16	65	8	YS-16	100	4	M16	70	8	YS-16
125	5	M16	65	8	YS-16	125	5	M20	75	8	YS-20
150	6	M16	70	8	YS-16	150	6	M20	80	8	YS-20
200	8	M20	75	8	YS-20	200	8	M20	80	12	YS-20
250	10	M20	80	12	YS-20	250	10	M22	90	12	YS-22
300	12	M20	80	12	YS-20	300	12	M22	90	16	YS-22
350	14	M22	90	12	YS-22	350	14	M22	90	16	YS-22
400	16	M22	90	16	YS-22	400	16	M24	100	16	YS-24
450	18	M22	90	16	YS-22	450	18	M24	110	20	YS-24
500	20	M22	90	20	YS-22	500	20	M24	110	20	YS-24
550	22	M24	110	20	YS-24	550	22	M30	130	20	YS-30
600	24	M24	110	20	YS-24	600	24	M30	130	24	YS-30
650	26	M24	110	24	YS-24	650	26	M30	130	24	YS-30
700	28	M24	110	24	YS-24	700	28	M30	130	24	YS-30
750	30	M30	120	24	YS-30	750	30	M30	130	24	YS-30
800	32	M30	120	24	YS-30	800	32	M30	130	28	YS-30
850	34	M30	120	24	YS-30	850	34	M30	130	28	YS-30
900	36	M30	130	24	YS-30	900	36	M30	140	28	YS-30
1000	40	M30	130	28	YS-30	1000	40	M36	150	28	YS-36
1100	44	M30	130	28	YS-30	1100	44	M36	150	28	YS-36
1200	48	M30	130	32	YS-30	1200	48	M36	160	32	YS-36

*2 L寸法は、JISフランジ同士の接続長さです。バルブ等の接続でフランジ厚みが変わる場合は、長さを調整してください。

*3 絶縁ワッシャー部の保護のために必ず金属ワッシャーを取付けてください。